

INSTALLATIEHANDLEIDING HD STARTERSSET



www.canaldigitaal.nl



CANAL DIGITAAL

INSTALLATIEHANDLEIDING HD STARTERSSET

Ontdek tv-kijken met Canal Digitaal! Lees voordat je begint met installeren eerst deze handleiding goed door, controleer of je set compleet is en of je het juiste gereedschap bij de hand hebt. Volg daarna de stappen 2 tot en met 8.

1. INHOUD EN BENODIGDHEDEN

Inhoud:

- Interactieve HD-ontvanger (M7 MZ-104) met geïntegreerde smartcard (inclusief HDMI-kabel).
- Satellietdish (inclusief 4 korte schroeven, 4 grote moeren, 1 lange schroef, 1 kleine moer, bevestigingsstuk en LNB-arm).
- Bevestigingsbeugel (inclusief 2 U-beugels, 2 bevestigingsklemmen, 2 lange schroeven en 6 grote moeren).
- DUO LNB (inclusief opvulstuk, bevestigingsklem en schroef).
- Muurbeugel (inclusief 4 schroeven, 4 pluggen en 4 ringen).
- Installatiehandleiding HD Startersset.
- Handleiding Quick Start Guide 4K / HD Sat- en Internet Receiver MZ-104.
- 20 meter coaxkabel met F-connectoren.
- Kompas.

Wat heb je nog meer nodig?

- (Klop)boormachine.
- (Kruiskop)schroevendraaier.
- Lange en korte steenboor (dikte: 10 mm).
- Steek-/ringsleutel (13 mm).
- Waterpas.
- Potlood.

De lange steenboor gebruik je wanneer je een gat door de muur heen wilt boren om de coaxkabel de woning in te geleiden. De korte steenboor gebruik je om gaten te boren om de pluggen in te plaatsen.

Tip: vraag iemand om je te helpen bij het uitrusten van de schotel (stap 8).

2. DE SCHOTEL PLAATSEN (BUITENGEVEL OP HET ZUIDEN)

- Ga naar buiten en zoek een geschikte plaats voor de schotel met vrij zicht op de ASTRA-satellieten (richt de schotel naar het zuiden. Dat is - ongeveer - waar de zon tussen 12.00 en 13.00 uur staat.)
- Kies een plek op de gevel waar de schotel kan hangen en waar de kabels het huis in kunnen (bij voorkeur zo dicht mogelijk bij de internetaansluiting, zodat je eventueel gebruik kunt maken van onze interactieve diensten).

Tip: Wil of kan je geen schotel aan de muur bevestigen, kies dan voor een tegelvoet. Deze is verkrijgbaar bij de Canal Digitaal-verkooppunten. Kijk voor een overzicht van alle verkooppunten op www.canaldigitaal.nl/verkooppunten.

Bij stap 6 moet je de bekabeling van buiten naar binnen trekken (om de interactieve HD-ontvanger aan te sluiten op de DUO LNB).

Dit kan op twee manieren:

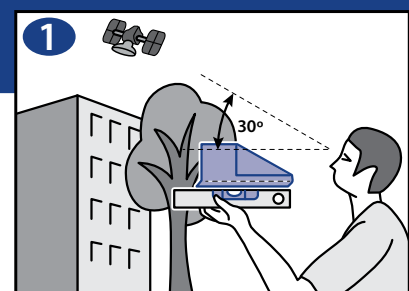
1. Coaxkabel door gevelmuur trekken.

Boor in de buurt van de plek waar je de schotel wilt ophangen een gat door de muur. Doe dit van binnen naar buiten in een scherpe hoek naar beneden. Zo voorkom je dat er vocht in je huis binnenkomt.

2. Coaxkabel tussen ramen en deurspleten naar binnen trekken.

Koop een platte coaxdoorvoerkabel. Hiermee kun je de kabel langs ramen en deurspleten naar binnen brengen. Deze kabels zijn verkrijgbaar bij de Canal Digitaal-verkooppunten.

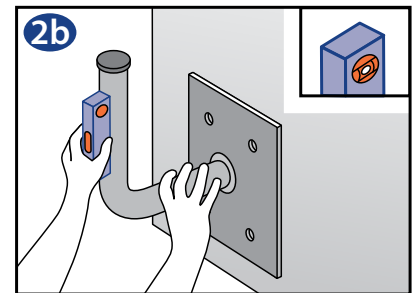
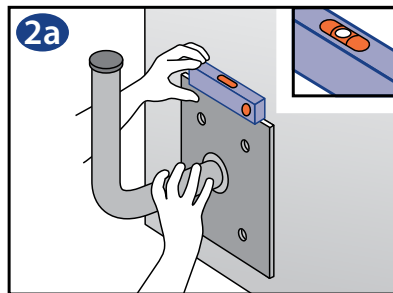
Tip: houd rekening met obstakels en zorg ervoor dat je vrij zicht op het zuiden hebt. Zoals weergegeven in de illustratie.



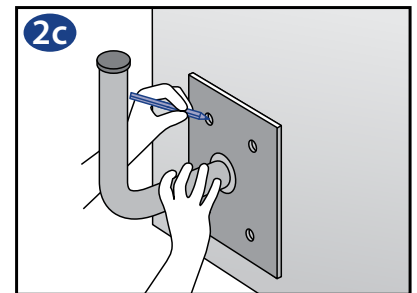
3. DE MUURBEUGEL BEVESTIGEN

Benodigheden: muurbeugel (inclusief schroeven en ringen), waterpas, potlood, korte steenboor, pluggen, (klop)boormachine en steek-/ringsleutel.

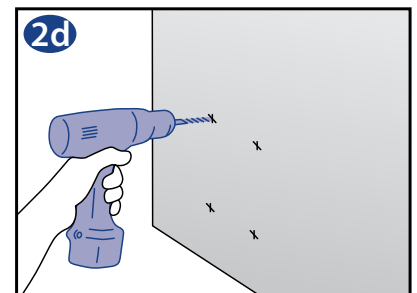
- Plaats de muurbeugel waterpas tegen de muur op de plek waar je de schotel wil bevestigen.



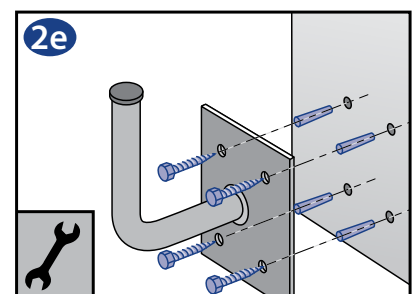
- Teken de 4 boorgaatjes met een potlood of een pen af.



- Boor de 4 gaten in de muur met de kleine steenboor.
- Plaats de 4 pluggen.



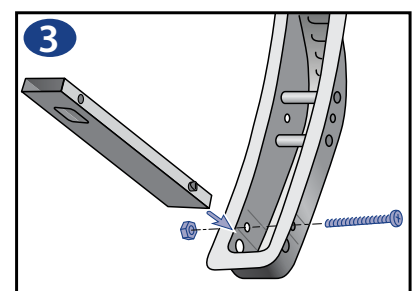
- Zet de muurbeugel vast met de schroeven en ringen.
- Controleer of de muurbeugel waterpas hangt en draai de schroeven goed vast.



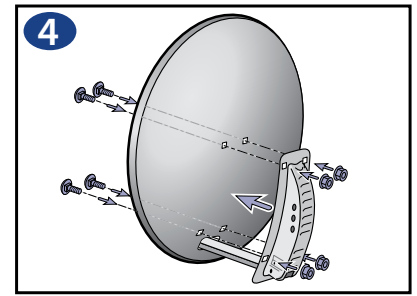
4. DE SCHOTEL MONTEREN

Benodigheden: satellietdish (inclusief 4 korte schroeven, 4 grote moeren, 1 lange dunne schroef, 1 kleine moer, bevestigingsstuk en LNB-arm), (kruiskop)schroevendraaier, bevestigingsbeugel (inclusief 2 U-beugels, 2 klemmen, 2 lange schroeven en 6 grote moeren).

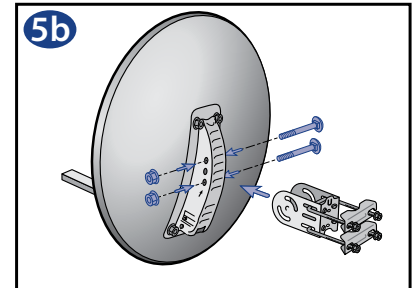
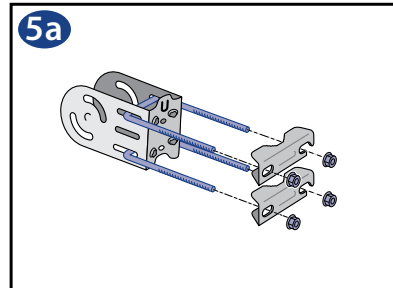
- Pak de LNB-arm en klik deze in het bevestigingsstuk (let op dat je de zwarte pinnetjes ingedrukt houdt als je de arm stevig vast klikt).
- Zet de LNB-arm vast met de lange dunne schroef en kleine moer.



- Steek de LNB-arm door de opening van de schotel.
- Maak het bevestigingsstuk aan de achterzijde van de schotel vast met de 4 korte schroeven en grote moeren.

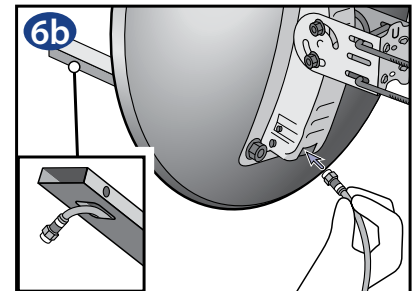
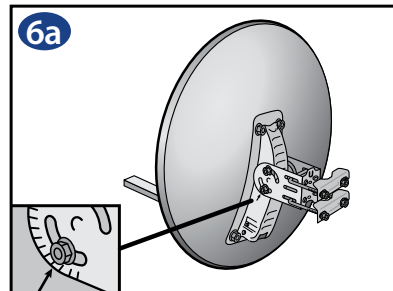


- Steek de 2 U-beugels door de bevestigingsbeugel en draai deze erdoorheen.
- Plaats de 2 klemmen op de uiteinden van de U-beugels en schroef deze tot de helft vast met de 4 grote moeren.
- Zet de bevestigingsbeugel vast met de 2 lange schroeven en grote moeren (schroef de moeren niet te stevig vast).



- Pak de bevestigingsbeugel en zet deze vast op het bevestigingsstuk aan de achterzijde van de schotel.

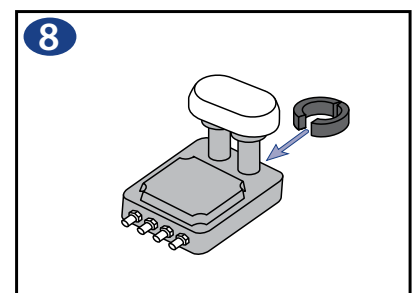
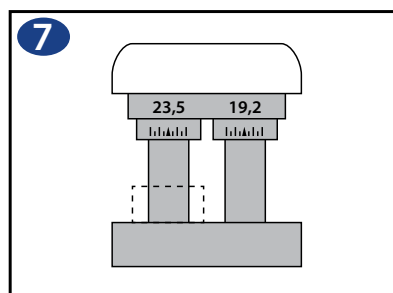
- Stel de verticale stand (elevatiehoek) van de schotel voor Nederland in op 29° (zie achterzijde schotel en zie het kompas voor waarden op andere plekken in Europa).
- Voer de coaxkabel vanaf de achterzijde door de LNB-arm.
- Schroef de moeren stevig vast.



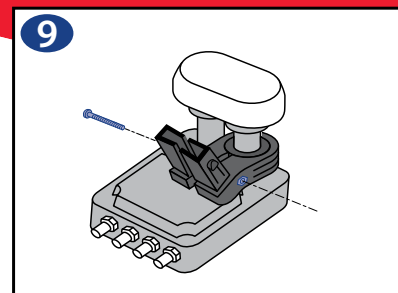
5. DE DUO LNB MONTEREN EN BEVESTIGEN

Benodigheden: DUO LNB (inclusief opvulstuk, bevestigingsklem en schroef), (kruiskop)schroevendraaier.

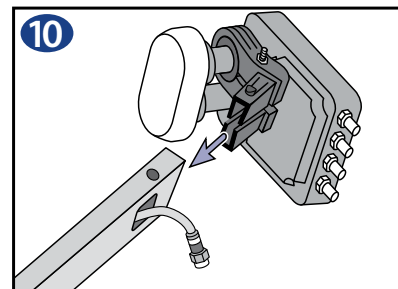
- Plaats het ronde opvulstuk op de linker buis (23,5°) van de DUO LNB.
- Schuif het opvulstuk iets omhoog en klik beide delen van de bevestigingsklem hieromheen.



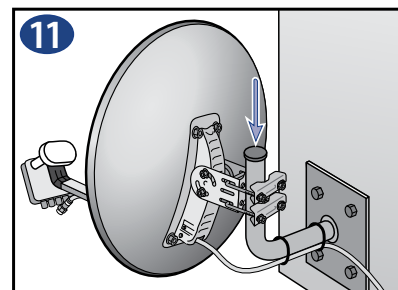
- Zet beide delen van de bevestigingsklem vast met de schroef.



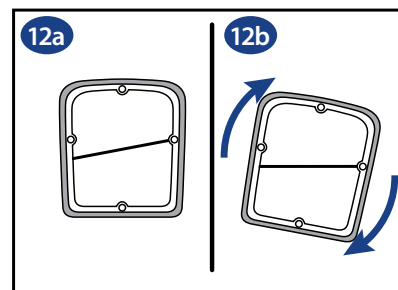
- Klik de DUO LNB vast in de LNB-arm en schuif deze tegen de klem aan.



- Bevestig de schotel aan de muurbeugel door de bevestigingsbeugel aan de achterzijde van de schotel over de buis van de muurbeugel te schuiven. Let op dat de elevatiehoek van de schotel voor Nederland op 29° blijft staan.
- Draai de moeren van de bevestigingsbeugel losjes vast. De schotel moet draaibaar blijven.



- Draai de DUO LNB (de 19,2°-zijde) een klein beetje linksom tot in een hoek van 11° (dit is belangrijk voor een optimale ontvangst in Nederland).

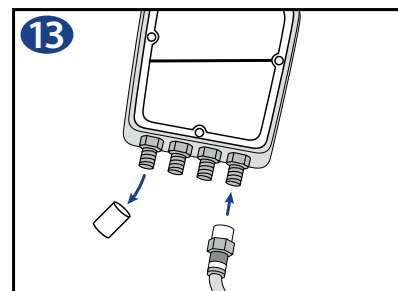


Tip: Op de laatste pagina van deze handleiding staat een hulpmiddel om de DUO LNB in de juiste stand te plaatsen (mal). Hier staan ook de afstelgraden voor andere plaatsen in Europa.

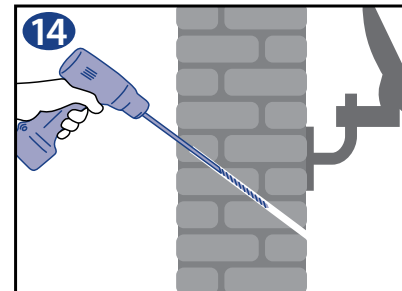
6. DE INTERACTIEVE HD-ONTVANGER AANSLUITEN OP DUO LNB

Benodigheden: interactieve HD-ontvanger, 20 meter coaxkabel met F-connector.

- Pak de coaxkabel en verbind deze met de DUO LNB door de F-connector vast te draaien.



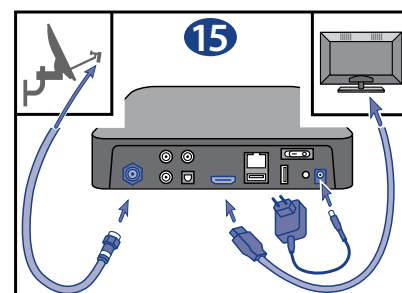
- Trek de coaxkabel door de gevelmuur OF trek deze naar binnen door een raam of deurspleet.
- Sluit het andere uiteinde van de coaxkabel binnen aan op je interactieve HD-ontvanger (die plaats je naast je tv-toestel) door de F-connector goed vast te draaien op de LNB-ingang aan de achterzijde van de ontvanger.



7. DE INTERACTIEVE HD-ONTVANGER AANSLUITEN OP JE TV

Benodigheden: HDMI-kabel en Snelstarhandleiding interactieve HD-ontvanger

- Sluit de interactieve HD-ontvanger aan op je tv-toestel door middel van een HDMI-kabel.
- Is je tv-toestel niet geschikt voor het plaatsen van een HDMI-kabel? Gebruik dan de analoge uitgangen op de ontvanger en schaf een verloopstekker voor scart aan bij een elektronicazaak.
- Stop de stekker van de voeding van de interactieve HD-ontvanger in het stopcontact.
- Pak de Snelstarhandleiding. Installeer de ontvanger aan de hand van het stappenplan in de Snelstarhandleiding tot je bent toegekomen aan het meten van het binnenkomende satelliet signaal. Pak daarna deze handleiding er weer bij voor tips over het uitrusten van schotel en LNB.

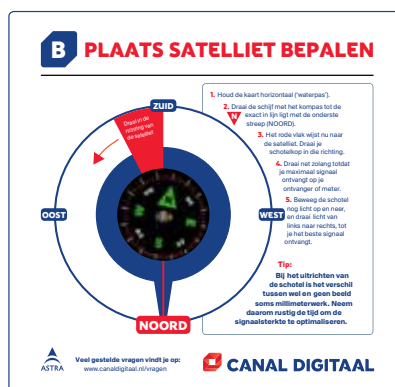


8. DE SCHOTEL UITRICHTEN

Benodigheden: een tweede persoon om je te helpen, kompas.

Tip: Heb je een smartphone? Dan kun je diverse apps downloaden die helpen bij het uitrusten van de schotelantenne. Ga naar de Apple iTunes Store (voor iPhones en iPads) of naar de Google Play Store (voor Android) en zoek op 'SatFinder' of 'Dishpointer'.

- Pak het kompas (zijde B) en loop vervolgens naar de schotel.
- Houd het kompas waterpas op voldoende afstand van de schotel en andere ijzeren voorwerpen. Volg de instructies op het kompas nauwkeurig.
- Schroef de schotel vast als de signaalsterkte/-kwaliteit zo hoog mogelijk is.
- Druk op de OK-knop om verder te gaan met de installatie van de interactieve HD-ontvanger.



Belangrijk: Bij het uitrusten van de schotel is het verschil tussen wel en geen beeld op het tv-scherm soms millimeterwerk. Neem daarom rustig de tijd om de signaalsterkte te optimaliseren. Streef ernaar om de schotel en LNB zodanig uit te richten dat je 100% signaalsterkte en -kwaliteit binnenhaalt. Ligt de signaalsterkte die je ontvanger meet niet dicht bij 100%? Verbeter dan de horizontale positie van de schotelantenne met kleine tikjes en lees steeds van het tv-scherm af wat het resultaat van het bijstellen is.

Bij onvoldoende signaal vertoont de ontvanger geen beeld of valt het beeld snel uit (bij verslechterde weersomstandigheden). Als dat zo is, doorloop dan het installatieproces opnieuw vanaf stap 5.

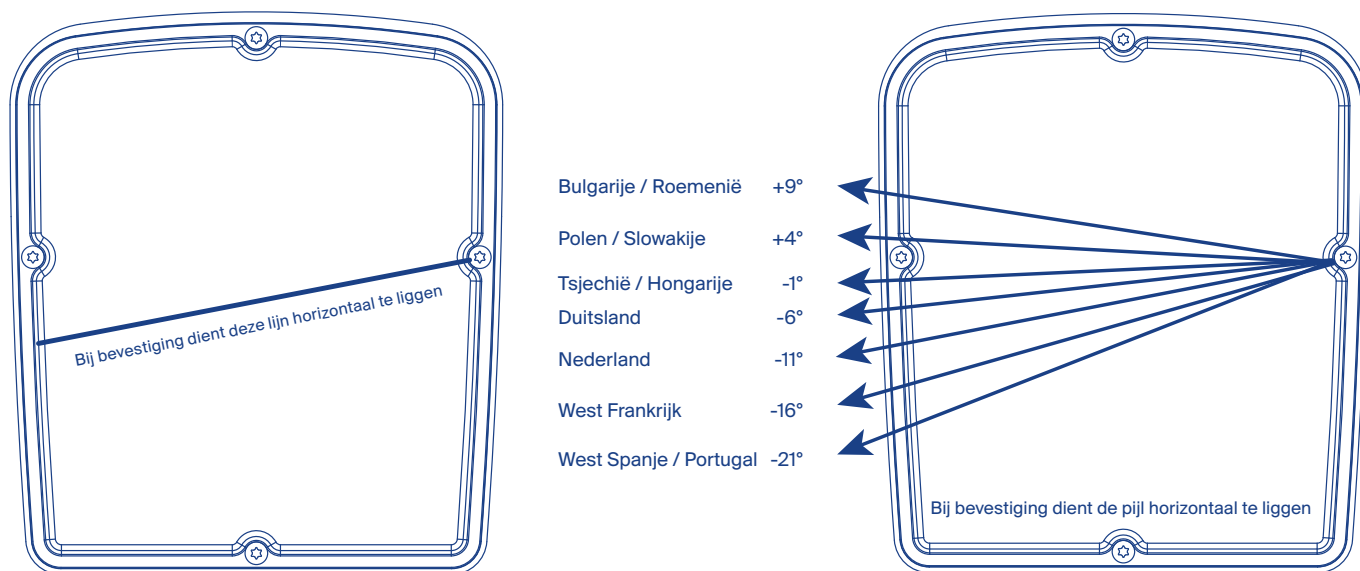
KRIJG JE GEEN BEELD?

Heb je geen beeld op NPO 1 HD en op CNN International (kanaal 80) en krijg je op een of beide zenders de melding 'geen signaal', dan is/zijn de schotel en/of de LNB nog niet goed uitgericht. Herhaal in dat geval stap 8. Als je dan nog steeds geen beeld krijgt maar wel voldoende signaal ontvangt via de satellieten ASTRA 3 en ASTRA 1, heractiveer dan je smartcard als volgt. Zet je satellietontvanger op NPO 1 HD en wissel niet van zender. Wacht tot de zender zichtbaar wordt. Dit kan tot maximaal 60 minuten duren. Wordt de zender niet zichtbaar, doorloop dan de stappen opnieuw vanaf stap 5.

HEB JE VRAGEN?

Op www.canaldigitaal.nl/klantenservice vind je de antwoorden op allerlei vragen. Bovendien kun je er handleidingen en instructievideo's bekijken.

Via www.canaldigitaal.nl/mijncanaldigitaal kan je gemakkelijk je persoonlijke gegevens wijzigen of je abonnement aanpassen. Bellen kan natuurlijk ook: 088-003 85 55 (lokaal tarief). We zijn telefonisch bereikbaar van maandag t/m zaterdag van 09.00 tot 18.00 uur. Ook vanuit het buitenland.



Voor Nederland -11°

Graden voor Europa

